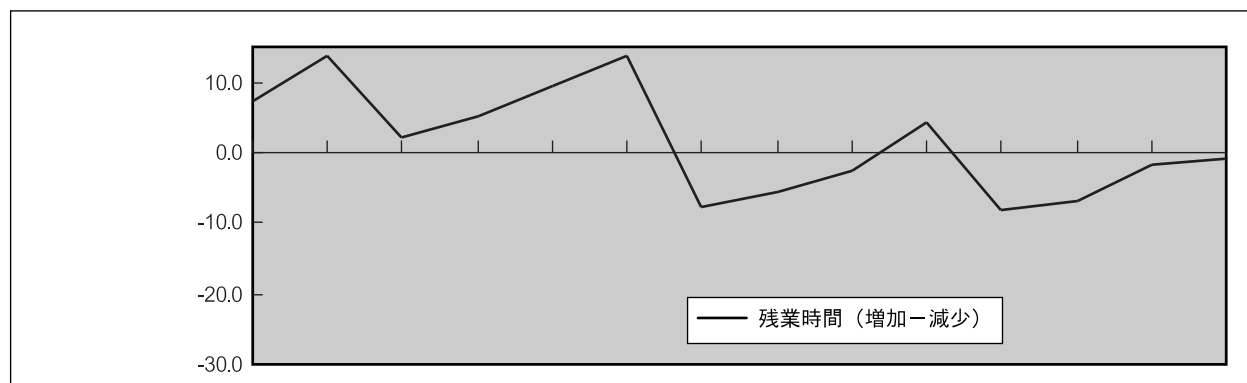


VIII. 労務事情

残業時間

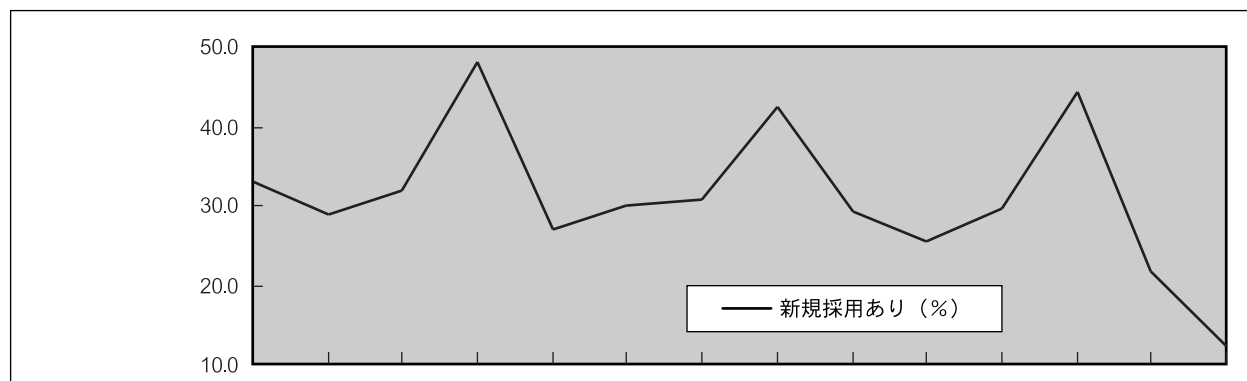
期別 種別	(%)														見込	予測
	17年		18年				19年				20年					
	7~9月	10~12月	1~3月	4~6月	7~9月	10~12月	1~3月	4~6月	7~9月	10~12月	1~3月	4~6月	7~9月	10~12月		
増加	19.1	24.6	19.5	19.4	17.2	22.5	15.6	14.0	15.1	18.7	14.3	12.4	13.5	11.7		
横ばい	69.1	64.3	63.1	66.2	75.3	68.7	61.3	66.6	67.2	67.0	63.1	68.4	71.3	75.7		
減少	11.8	11.0	17.4	14.4	7.5	8.8	23.1	19.5	17.7	14.4	22.5	19.2	15.2	12.7		
D.I.	7.2	13.6	2.0	5.0	9.6	13.7	-7.5	-5.5	-2.5	4.3	-8.2	-6.8	-1.7	-1.0		



- (1) 残業時間（増加－減少）D.I.20年4～6月期は前期よりやや増加し、残業が減少した。D.I.は19年からマイナスポイントとなり、残業時間は改善傾向にある。先行きについても、7～9月期は▲1.7と今期に比べ悪化の予想となっているが、マイナスポイントとなっている。

新規採用実績(採用あり：%) ※常用・臨時合算

期別 種別	(%)														見込	予測
	17年		18年				19年				20年					
	7~9月	10~12月	1~3月	4~6月	7~9月	10~12月	1~3月	4~6月	7~9月	10~12月	1~3月	4~6月	7~9月	10~12月		
全産業	33.1	28.9	32.0	48.2	26.9	29.9	30.6	42.5	29.2	25.6	29.7	44.5	21.8	12.4		
(うち製造業)	32.5	29.3	35.5	44.5	25.9	29.9	28.1	41.6	25.4	27.7	30.9	43.2	22.3	13.2		
(うち非製造業)	33.6	28.5	28.7	51.5	27.8	30.0	32.7	43.3	32.5	23.7	28.7	45.7	21.3	11.7		



- (1) 新規採用集計は、常用雇用・臨時雇用合算で集計している。集計を見ると、全産業について4～6月の採用は全産業とも増加し、44.5%の企業が新規採用を実施している。前年同期に比べ、2ポイント増加している。非製造業では今期45.7%が新規採用を実施した。