

II. 売上高状況

売上高状況

(%) 見込 予測

種別 \ 期別	17 年			18 年				19 年				20 年		
	4～ 6月	7～ 9月	10～ 12月	1～ 3月	4～ 6月	7～ 9月	10～ 12月	1～ 3月	4～ 6月	7～ 9月	10～ 12月	1～ 3月	4～ 6月	7～ 9月
増加	35.9	36.4	35.4	35.0	35.0	33.8	36.0	31.6	28.5	26.0	31.5	30.1	24.6	21.4
横ばい	40.0	40.6	40.5	40.9	44.3	44.4	42.1	40.7	41.7	42.2	40.4	39.2	48.9	56.9
減少	24.1	23.1	24.1	24.1	20.8	21.8	21.9	27.7	29.8	31.8	28.2	30.7	26.5	21.7
D. I.	11.8	13.3	11.2	10.9	14.2	11.9	14.1	3.9	-1.2	-5.9	3.3	-0.5	-1.9	-0.3

売上高状況（うち製造業のみ）

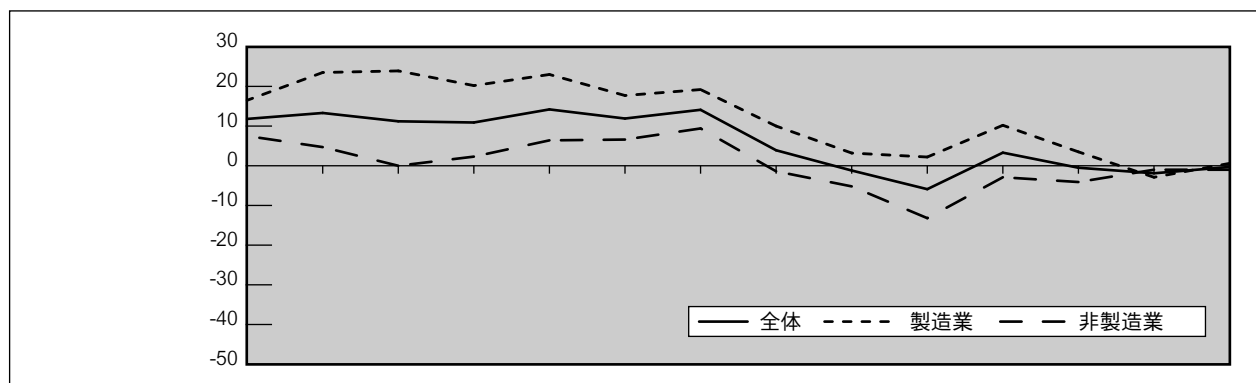
(%) 見込 予測

種別 \ 期別	17 年			18 年				19 年				20 年		
	4～ 6月	7～ 9月	10～ 12月	1～ 3月	4～ 6月	7～ 9月	10～ 12月	1～ 3月	4～ 6月	7～ 9月	10～ 12月	1～ 3月	4～ 6月	7～ 9月
増加	41.2	43.8	43.1	41.4	39.2	38.0	39.9	34.7	31.6	31.0	36.5	34.0	26.9	23.6
横ばい	34.0	35.8	37.8	37.4	44.5	41.7	39.4	40.5	40.0	40.2	37.1	3.5	43.3	53.3
減少	24.7	20.3	19.1	21.2	16.2	20.3	20.7	24.8	28.5	28.8	26.3	30.4	29.9	23.1
D. I.	16.5	23.5	23.9	20.2	23.0	17.7	19.2	10.0	3.2	2.2	10.2	3.5	-2.9	0.6

売上高状況（うち非製造業のみ）

(%) 見込 予測

種別 \ 期別	17 年			18 年				19 年				20 年		
	4～ 6月	7～ 9月	10～ 12月	1～ 3月	4～ 6月	7～ 9月	10～ 12月	1～ 3月	4～ 6月	7～ 9月	10～ 12月	1～ 3月	4～ 6月	7～ 9月
増加	31.0	30.2	28.5	29.1	31.2	29.8	32.4	28.9	25.8	21.4	26.9	26.8	22.6	19.5
横ばい	45.5	44.2	43.0	44.1	44.0	46.9	44.6	40.8	43.2	43.9	43.3	42.3	53.8	60.0
減少	23.5	25.6	28.5	26.8	24.8	23.2	23.0	30.3	31.0	34.6	29.8	30.9	23.6	20.5
D. I.	7.5	4.7	0.0	2.3	6.4	6.6	9.4	-1.4	-5.2	-13.2	-2.9	-4.1	-1.0	-1.0



- 売上高は、前年同期比較での増減について回答を受けている項目である。全産業の売上高状況D.I.は、19年10～12月期プラスとなったが、今回調査では、▲0.5と3.8ポイント悪化した結果となった。先行きについて、4～6月期は更に悪化予想となっているが、7～9月期には改善予想となっている。□
- 売上高状況D.I.を製造業と非製造業で分けると、製造業はプラスで推移しているが、19年からは低下傾向となっている。前期は改善していたが今期は前期比悪化した。非製造業19年1～3月期からD.I.はマイナスとなり悪化している。今期調査では、1.2ポイント悪化している。先行きについては改善するがマイナスが続く予想となっている。