

## Ⅱ. 売上高状況

売上高状況

(%) 見込 予測

種別 \ 期別	17年				18年				19年				20年	
	1～3月	4～6月	7～9月	10～12月	1～3月	4～6月	7～9月	10～12月	1～3月	4～6月	7～9月	10～12月	1～3月	4～6月
増加	35.8	35.9	36.4	35.4	35.0	35.0	33.8	36.0	31.6	28.5	26.0	31.5	23.6	21.8
横ばい	38.9	40.0	40.6	40.5	40.9	44.3	44.4	42.1	40.7	41.7	42.2	40.4	48.6	58.1
減少	25.3	24.1	23.1	24.1	24.1	20.8	21.8	21.9	27.7	29.8	31.8	28.2	27.8	20.1
D. I.	10.5	11.8	13.3	11.2	10.9	14.2	11.9	14.1	3.9	-1.2	-5.9	3.3	-4.3	1.8

売上高状況（うち製造業のみ）

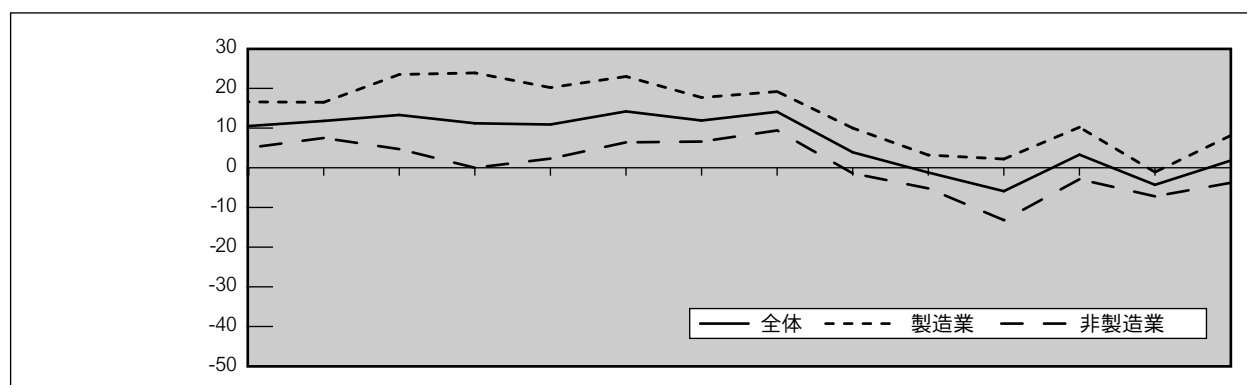
(%) 見込 予測

種別 \ 期別	17年				18年				19年				20年	
	1～3月	4～6月	7～9月	10～12月	1～3月	4～6月	7～9月	10～12月	1～3月	4～6月	7～9月	10～12月	1～3月	4～6月
増加	40.9	41.2	43.8	43.1	41.4	39.2	38.0	39.9	34.7	31.6	31.0	36.5	25.1	25.8
横ばい	34.7	34.0	35.8	37.8	37.4	44.5	41.7	39.4	40.5	40.0	40.2	37.1	48.7	56.5
減少	24.4	24.7	20.3	19.1	21.2	16.2	20.3	20.7	24.8	28.5	28.8	26.3	26.2	17.7
D. I.	16.6	16.5	23.5	23.9	20.2	23.0	17.7	19.2	10.0	3.2	2.2	10.2	-1.1	8.1

売上高状況（うち非製造業のみ）

(%) 見込 予測

種別 \ 期別	17年				18年				19年				20年	
	1～3月	4～6月	7～9月	10～12月	1～3月	4～6月	7～9月	10～12月	1～3月	4～6月	7～9月	10～12月	1～3月	4～6月
増加	31.2	31.0	30.2	28.5	29.1	31.2	29.8	32.4	28.9	25.8	21.4	26.9	22.1	18.3
横ばい	42.7	45.5	44.2	43.0	44.1	44.0	46.9	44.6	40.8	43.2	43.9	43.3	48.6	59.6
減少	26.1	23.5	25.6	28.5	26.8	24.8	23.2	23.0	30.3	31.0	34.6	29.8	29.3	22.1
D. I.	5.0	7.5	4.7	0.0	2.3	6.4	6.6	9.4	-1.4	-5.2	-13.2	-2.9	-7.2	-3.8



- (1) 売上高は、前年同期比較での増減について回答を受けている項目である。全産業の売上高状況D.I.は、19年4～6月期からマイナスとなっていたが、今回調査では、9.2ポイント改善し3.3とプラスとなった。先行きについては、1～3月期は悪化予想となっているが、4～6月期には改善予想となっている。
- (2) 売上高状況D.I.を製造業と非製造業で分けると、製造業はプラスで推移しているが、19年からは低下傾向となっている。しかし、今期10.2と8ポイント改善となった。非製造業19年1～3月期からD.I.はマイナスとなり悪化していたが、今期調査では、10.3ポイント改善している。先行きについては、まだ、マイナスが続く予想となっている。