

II. 売上高状況

売上高状況

(%) 見込 予測

種別 \ 期別	16 年		17 年				18 年				19 年			
	7~ 9月	10~ 12月	1~ 3月	4~ 6月	7~ 9月	10~ 12月	1~ 3月	4~ 6月	7~ 9月	10~ 12月	1~ 3月	4~ 6月	7~ 9月	10~ 12月
増加	36.4	36.3	35.8	35.9	36.4	35.4	35.0	35.0	33.8	36.0	31.6	28.5	22.9	23.3
横ばい	38.5	38.0	38.9	40.0	40.6	40.5	40.9	44.3	44.4	42.1	40.7	41.7	58.1	59.6
減少	25.1	25.7	25.3	24.1	23.1	24.1	24.1	20.8	21.8	21.9	27.7	29.8	19.1	17.1
D. I.	11.3	10.6	10.5	11.8	13.3	11.2	10.9	14.2	11.9	14.1	3.9	-1.2	3.7	6.2

売上高状況（うち製造業のみ）

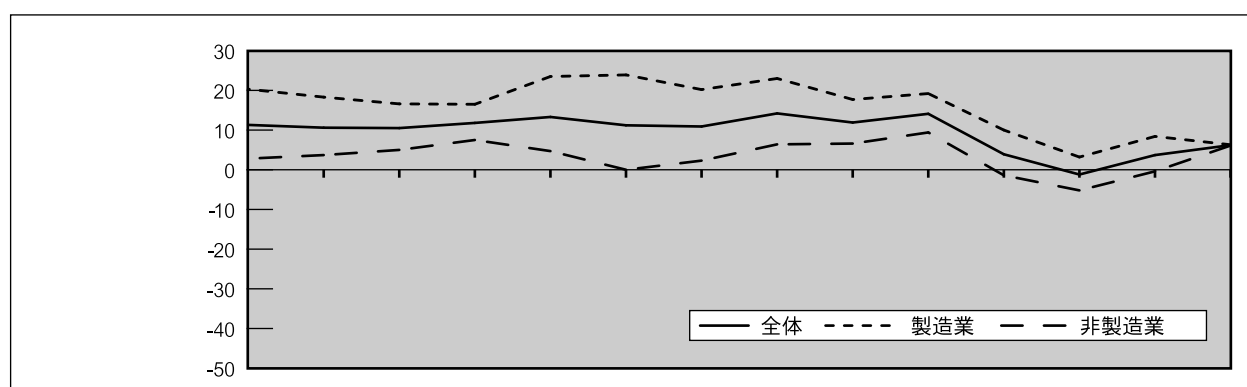
(%) 見込 予測

種別 \ 期別	16 年		17 年				18 年				19 年			
	7~ 9月	10~ 12月	1~ 3月	4~ 6月	7~ 9月	10~ 12月	1~ 3月	4~ 6月	7~ 9月	10~ 12月	1~ 3月	4~ 6月	7~ 9月	10~ 12月
増加	41.1	41.3	40.9	41.2	43.8	43.1	41.4	39.2	38.0	39.9	34.7	31.6	25.3	22.1
横ばい	38.2	35.7	34.7	34.0	35.8	37.8	37.4	44.5	41.7	39.4	40.5	40.0	57.9	62.1
減少	20.8	23.0	24.4	24.7	20.3	19.1	21.2	16.2	20.3	20.7	24.8	28.5	16.9	15.8
D. I.	20.3	18.3	16.6	16.5	23.5	23.9	20.2	23.0	17.7	19.2	10.0	3.2	8.4	6.3

売上高状況（うち非製造業のみ）

(%) 見込 予測

種別 \ 期別	16 年		17 年				18 年				19 年			
	7~ 9月	10~ 12月	1~ 3月	4~ 6月	7~ 9月	10~ 12月	1~ 3月	4~ 6月	7~ 9月	10~ 12月	1~ 3月	4~ 6月	7~ 9月	10~ 12月
増加	31.9	31.8	31.2	31.0	30.2	28.5	29.1	31.2	29.8	32.4	28.9	25.8	20.7	24.4
横ばい	38.9	40.1	42.7	45.5	44.2	43.0	44.1	44.0	46.9	44.6	40.8	43.2	58.2	57.3
減少	29.2	28.1	26.1	23.5	25.6	28.5	26.8	24.8	23.2	23.0	30.3	31.0	21.1	18.3
D. I.	2.8	3.7	5.0	7.5	4.7	0.0	2.3	6.4	6.6	9.4	-1.4	-5.2	-0.4	6.1



- (1) 売上高は、前年同期比較での増減について回答を受けている項目である。全産業の売上高状況D.I.は、18年全期間でプラス10の水準を上回っていた。しかし、19年1~3月期から低下してきている。

19年4~6月期見込では▲2.0と見込んでいたが、▲1.2となり悪化ポイントは低かった。7~9月のD.I.は3.7のプラスを見込んでいる。

- (2) 売上高状況D.I.を製造業と非製造業で分けると、製造業はプラスで推移しているが、19年からは低下傾向となり、4~9月実績では3.2と前期比6.8ポイント低下した。

非製造業も18年全期間でプラスの水準が続いていたが、19年1~3月期のD.I.はマイナスとなり、4~6月期は前年同期比▲11.3ポイント低下の▲5.2となった。